



**Hladké fasádní panely – TRIMOTERM**  
*GLADIO*

## GLADIO-TRIMOTERM HLADKÉ FASÁDNÍ PANELE

Panely **Gladio** jsou hladké, jednoduché, s čistými liniemi a povrchem, čímž dokonale umožňují souhru materiálu a povrchu, zároveň však vyžadují přesné technické řešení. Panely **Gladio** jsou naší odpovědí na požadavky trhu - hladké, ohnivzdorné fasádní panely z řady Trimoterm. **Gladio** ohnivzdorné fasádní panely jsou kompletně a opticky hladké a jsou považovány za produkty vysoké technologie s použitím kvalitního materiálu, u kterých se projevila mnohaletá zkušenost a znalost výroby panelů.

Architektonický minimalismus a hladký povrch ohnivzdorných fasádních panelů **Gladio** vytváří elegantní konstrukci a je tou správnou odpovědí na otázku budoucího řešení.

**Gladio** panely mají estetický vzhled, jejich montáž je snadná a rychlá, jsou energeticky úsporné, ekologicky šetrné a nabízí flexibilitu designu.

### GLADIO panely nabízí

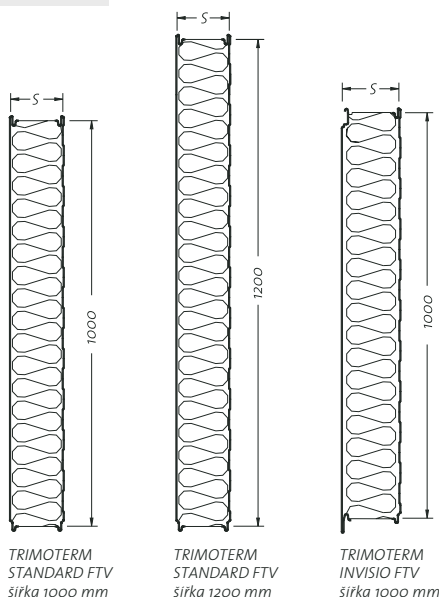
- požární odolnost (nehořlavé jádro)
- tepelnou izolaci (v průběhu léta a zimy dochází k minimálnímu prostupu tepla z venkovního prostředí do budov a naopak)
- vzduchovou neprůzvučnost (ISO EN 140-3)
- neprodyšnost (EN 1026, EN 12114)
- vodotěsnost (EN 1027, EN 12865)

Úplnou charakteristiku produktů můžete najít v technickém dokumentu firmy TRIMO.

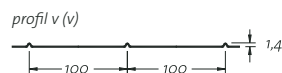
### Profilace panelů

Vnější profilace:

hladký profil (G)



Vnitřní profilace:



hladký profil (g)



## Technické vlastnosti

Ohnivzdorné fasádní panely Trimoterm **Gladio** jsou složeny ze dvou oboustranně pozinkovaných a nabarvených ocelových plechů s výplní z nehořlavé lamelované minerální vlny třídy A1 EN 13501-1. Tloušťka plechu na vnější straně je 0,7 mm a plech je vyroben za použití vysoce kvalitní technologie zaručující optimální hladký povrch panelu.

Ocelový plech je pozinkován za horka a barví se procesem „coil coating“. Jedná se o barvení mezi válci a sušení v peci při minimální teplotě 200°C. Tloušťka plechu na vnitřní straně je 0,6 nebo 0,5 mm. Panely jsou dostupné v modulových šířkách 1000 nebo 1200 mm a délkách od 2 do 14-ti metrů.

## Montáž

**Gladio** ohnivzdorné panely jsou obzvláště vhodné pro horizontální montáž, ale mohou být montovány i vertikálně. Detaily nároží lze vytvořit buď pomocí ostrouhých rohových panelů nebo pomocí oplechování.

Široká škála dekorativních profilů otevírá velké možnosti nejen návrhu, ale umožňuje také vtisknout budově originalitu a jedinečnost designu vnějšího povrchu. Dekorativní profily jsou dostupné v nejrůznějších tvarech a barvách a to tak, aby byly v souladu s fasádou, popř. s jinými barevnými odstíny.

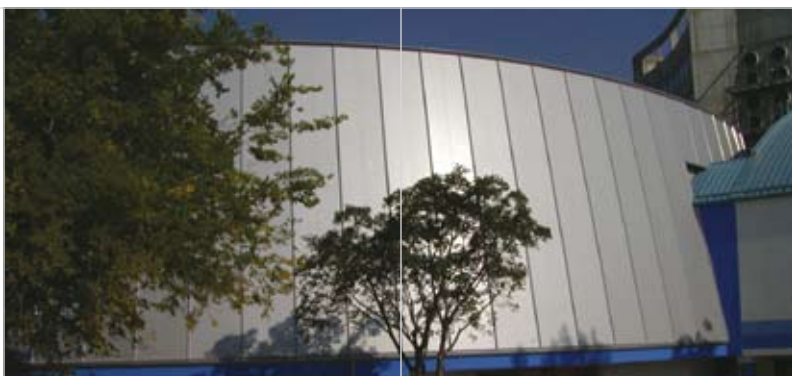


FM 4880 for internal use



Cert. No. 650a to LPS 1208





Published by: TRIMO d.d., Design: Meta Gabrijelj, Photography: Reinhard Gömer, Bernd Weiss, Janusz Enjavec, Circulation: CZ, 01/2010

 **Trimmo**

**Trimmo, Engineering and Production of Pre-fabricated Buildings, d.d.**  
Prijateljjeva cesta 12, 8210 Trebnje, Slovenia  
t: +386 7 34 60 200, f: +386 7 34 60 127  
trimo@trimo.si, www.trimo.si

 **Trimmo**

**TRIMO CZ**

Žerotínova 37, 130 00 Praha 3 - ŽIŽKOV  
Česká republika  
T: +420 267 282 251, F: +420 222 711 471  
M: +420 602 374 404, E: trimo@trimo.cz  
www.trimo.cz, www.trimo.si